

Einrichtung Internetzugang:

Schließen Sie bitte Ihre Wobcom AVM!Fritz.Box, laut der beigefügten Anleitung, an das Telefonnetz und Ihren Computer an. Sobald die Power/DSL LED ständig am leuchten ist und Sie eine Netzwerkverbindung zwischen Computer und AVM!Fritz.Box eingerichtet haben, folgen Sie bitte folgenden Schritten. Bitte halten Sie Ihre Zugangsdaten jetzt schon bereit.



Schritt 1:

Starten Sie bitte Ihren Internet Explorer mit einem Doppelklick der linken Maustaste auf das Internet Explorer Symbol [IE Symbol]. Nach dem der Internet Explorer geladen ist klicken Sie bitte in die Adresszeile (auf der Abbildung mit 1. gekennzeichnet) und tippen in diese Zeile `http://fritz.box` und betätigen dann die Entertaste. Sobald das Fritz!Box Programm geladen ist erscheint diese Abbildung in Ihrem Internet Explorer. Klicken Sie mit Ihrem Mauszeiger auf das Feld [Einstellungen] (auf der Abbildung mit 2. gekennzeichnet) und es erscheint der nächste Bildschirm.



Klicken Sie jetzt bitte auf den Menüpunkt [Internetzugang einrichten] (auf der Abbildung mit 3. gekennzeichnet) und es erscheint der nächste Bildschirm.

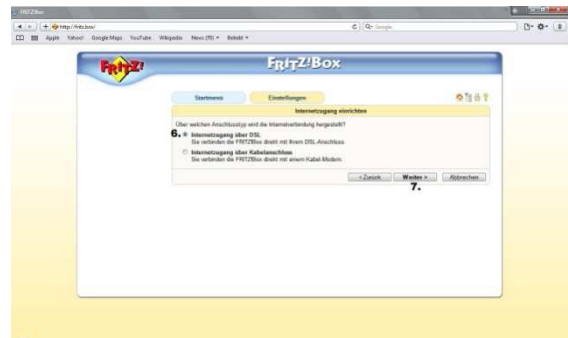


Schritt 2:

Bitte wählen Sie in diesem Bildschirm [Wählen Sie Ihren Internetanbieter aus: [anderer Internetanbieter]] aus (auf der Abbildung mit 4. gekennzeichnet). Meist ist dieser schon voreingestellt. Klicken Sie dann bitte auf [Weiter >] (auf der Abbildung mit 5. gekennzeichnet).



Im nächsten Bildschirm klicken Sie bitte auf **[Internetzugang über DSL]** (auf der Abbildung mit 6. gekennzeichnet) und dann auf **[Weiter >]** (auf der Abbildung mit 7. gekennzeichnet).



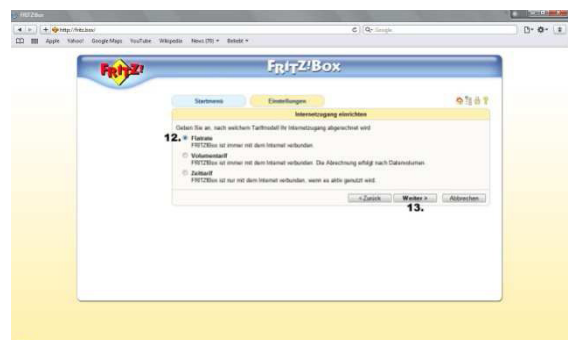
Schritt 3:

Nehmen Sie jetzt Ihre Internetzugangsdaten zur Hand (die Kurzmitteilung auf der sich auch Ihre E-Mailadresse befindet).

Tippen Sie jetzt bitte in das Feld **[Benutzername]** (auf der Abbildung mit 8. gekennzeichnet) Ihren Anmeldenamen ein. Danach tragen Sie bitte Ihr Kennwort in die dafür vorgesehenen Felder ein (auf der Abbildung mit 9. und 10. gekennzeichnet). Achten Sie dabei zwingend auf Groß und Klein Schreibung! Daraufhin klicken Sie bitte auf **[Weiter >]** (auf der Abbildung mit 11. gekennzeichnet).



In diesem Bildschirm wählen Sie Ihr Tarifmodell. Bitte klicken Sie auf **[Flatrate]** (auf der Abbildung mit 12. gekennzeichnet) und klicken auf **[Weiter >]** (auf der Abbildung mit 13. gekennzeichnet). Nun zeigt Ihnen Ihre AVM Fritz!Box noch einmal alle eingegebenen Daten, bestätigen Sie mit der Schaltfläche **[Weiter >]** und der Internetzugang wird überprüft. Nach erfolgreicher Überprüfung erscheint die Meldung [Die Prüfung der Internetverbindung war erfolgreich.]. Ihr Internetzugang ist jetzt fertig konfiguriert und wir fahren fort mit der Einrichtung Ihres VoIP-Zugangs.



Sollte die Prüfung Ihres Internetzugangs fehlschlagen wiederholen Sie bitte Schritt 3 nochmals. **Achten Sie dabei bitte zwingend auf Groß und Kleinschreibung!**

Sollte dies immer noch nicht den gewünschten Erfolg bringen wenden Sie sich bitte an unsere an unsere PC Hotline unter 05361-891144. Klicken Sie dann bitte auf **[Weiter >]** (auf der Abbildung mit 13. gekennzeichnet).



Einrichtung Ihres VoIP Zugangs (Voice over IP)

Schritt 4:

Nun kommen wir zur Einrichtung Ihrer Telefoniezugangsdaten. Bitte legen Sie diese Daten schon bereit. Bitte klicken Sie auf die Schaltfläche **[Eigene Rufnummer eingeben]** (auf der Abbildung mit 15. gekennzeichnet)



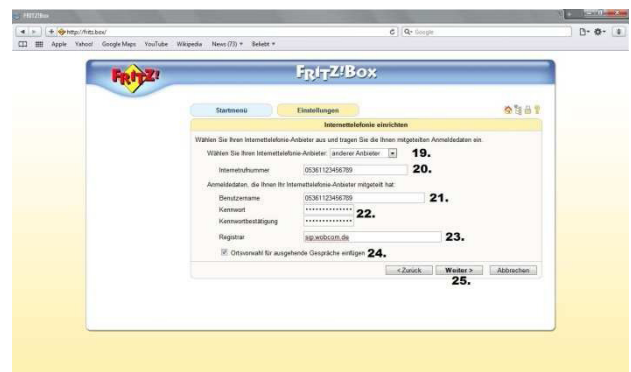
Im nachfolgenden Bildschirm wählen Sie Ihren Rufnummerntyp aus. Bitte klicken Sie auf die Schaltfläche **[Internetrufnummer]** (auf der Abbildung mit 16. gekennzeichnet) und klicken dann auf **[Weiter >]** (auf der Abbildung mit 17. gekennzeichnet).



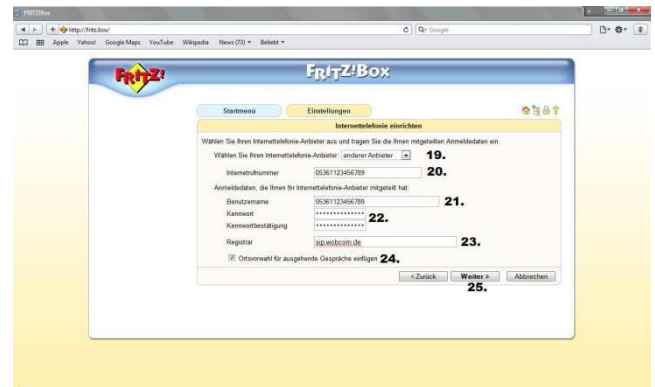
Klicken Sie nun auf die Schaltfläche **[Neue Internetrufnummer eintragen]** (auf der Abbildung mit 17. gekennzeichnet).



In diesem Bildschirm richten Sie nun Ihre Zugangsdaten für die Internet Telefonie ein. Bitte nehmen Sie die Daten zur Hand. Wählen Sie im Menüpunkt Internettelefonie-Anbieter **[Andere Anbieter]** aus (auf der Abbildung mit 19. gekennzeichnet). In der Zeile Internetrufnummer tragen Sie bitte Ihre zugewiesene Rufnummer ein (auf der Abbildung mit 20. gekennzeichnet). In der Zeile Benutzername tragen Sie wiederum Ihre Rufnummer ein (auf der Abbildung mit 21. gekennzeichnet). In die Zeilen Kennwort und Kennwortbestätigung tragen Sie bitte Ihr zugewiesenes Web Passwort ein (auf der Abbildung mit 22. gekennzeichnet).



Achten Sie auch hier auf Groß und Kleinschreibung. In das Feld **[Registrierung]** tippen Sie bitte **[sip.wobcom.de]** ohne Klammern natürlich (auf der Abbildung mit 23. gekennzeichnet). Die Schaltbox **[Ortsvorwahl für ausgehende Gespräche einfügen]** bitte anhängen (auf der Abbildung mit 24. gekennzeichnet) und klicken dann bitte auf **[Weiter >]** (auf der Abbildung mit 25. gekennzeichnet).



Nun müssen Sie noch die Anschlussart auswählen. Wenn Sie einen Telefonanschluss mit DSL besitzen dann wählen Sie bitte **[DSL-Anschluss und Festnetz-Anschluss]** aus, wenn Sie einen DSL-Pur Anschluss besitzen dann den Punkt **[DSL-Anschluss ohne Festnetz-Anschluss]** anklicken (auf der Abbildung mit 26. gekennzeichnet). Nun klicken Sie bitte auf **[Weiter >]** (auf der Abbildung mit 27. gekennzeichnet).



Ihre Fritz!Box zeigt Ihnen nun noch einmal die Zusammenfassung Ihrer Daten. Drücken Sie jetzt bitte auf **[Weiter >]** damit die Überprüfung Ihrer Daten beginnen kann. Nach erfolgreicher Prüfung klicken Sie bitte abermals auf **[Weiter >]**. Sollte die Überprüfung fehlschlagen, gehen Sie bitte mit **[< Zurück]** bis zum Punkt 19 und überprüfen Sie Ihre Eingaben. Sollte dies immer noch keinen Erfolg zeigen wenden Sie sich bitte an unsere Hotline.



Nach erfolgreicher Eingabe Ihrer Daten beenden Sie den Assistenten mit der Schaltfläche **[Assistenten Beenden]**.

Als letztes verbinden Sie Ihren Telefonapparat mit der Fritz!Box. Stecken Sie dazu Ihren TAE-Stecker in die FON1 Buchse an der Fritz!Box. Klicken Sie jetzt auf der Assistentenseiten die Schaltfläche **[Telefoniegeräte einrichten]**. Folgen Sie dann bitte den Anweisungen auf Ihrem Bildschirm.



Viel Spaß mit Ihrem Internet- und Voip Anschluss wünscht Ihnen Ihre



Wichtige Hinweise zum Notruf beim VoIP-Anschluss der WOBCOM

Die Notrufnummern 110 und 112 können über den VoIP-Anschluss der Wobcom erreicht werden.

Bitte achten Sie darauf, dass bei diesen beiden Notrufnummern, wie im Festnetz, keine Vorwahl vorangestellt werden darf.

Die Notrufe werden der Notrufabfragestelle zugestellt, welche für Ihren Anschluss hinterlegte Kundenadresse zuständig ist.

Nur wenn Name und Adresse im Zeitpunkt des Absetzens eines Notrufes korrekt sind, kann eine einwandfreie Notruf-Funktionalität gewährleistet werden.

Jeder Wohnungswechsel muss deshalb zeitnah gemeldet werden. Ein Umzug in einen anderen Vorwahlbereich führt zur Zuteilung einer neuen Rufnummer.

Nutzen Sie den VoIP-Zugang von einem anderen Ort, als der hinterlegten Adresse (nomadische Nutzung), ist eine Notrufversorgung gar nicht oder nur dann möglich, wenn Sie der Notrufzentrale Ihren Standort und Ihren Namen mitteilen können. Sogenannte "Röchelanrufe", Anruf ohne Melden und mit Notrufrückverfolgung, führen zu einem kostenpflichtigen Fehlalarm.

Testanrufe bei Polizei und Feuerwehr stören den geregelten Betrieb des Notrufs und sind ausdrücklich untersagt!

Schäden durch eine unsachgemäße oder missbräuchliche Nutzung der Notruffunktion werden nicht ersetzt.

Sollten WOBCOM-Schäden durch den Missbrauch der Notruffunktion entstehen, werden diese Kosten dem Kunden in Rechnung gestellt.

Wolfsburg, den 27.02.2009