

Kurzanleitung



Einrichtung einer privaten Webseite auf dem WOB COM Webspaces

1. Einrichten des FTP Programms

Um Dateien zwischen Ihrem Rechner und dem Webserver zu übertragen, benötigen Sie ein FTP Programm. Viele dieser Programme sind als Shareware oder Freeware im Internet erhältlich. Hier einige Beispiele:

- PSFtp
- Filezilla
- WS FTP

Google Web Bilder Groups Verzeichnis News Froogle Mehr »
 filezilla Suche Erweiterte Suche Einstellungen
 Suche: ☐ Das Web ☐ Seiten auf Deutsch ☐ Seiten aus Deutschland

Web

[FileZilla - Das Open Source FTP-Programm](#)
 Download des kostenlosen **FileZilla** als mehrsprachiges FTP-Programm (auch in Deutsch)
[www.filezilla.de/](#) - 5k - [Im Cache](#) - [Ähnliche Seiten](#)

[FileZilla-Dokumentation: FTP-Schnelleinstieg](#)
 Dokumentation: **FileZilla** FTP-Client Schnelleinstieg.
[www.filezilla.de/schnelleinstieg.htm](#) - 8k - [Im Cache](#) - [Ähnliche Seiten](#)

[FileZilla Homepage - Index](#) - [[Diese Seite übersetzen](#)]
FileZilla is a fast and reliable FTP client and server with lots of useful features and an intuitive interface. Please visit the project page for details.
[filezilla.sourceforge.net/](#) - 4k - [Im Cache](#) - [Ähnliche Seiten](#)

[CHIP Online - Download - FileZilla 2.2.23 Deutsch](#)
FileZilla ist ein genialer FTP-Client mit allen nötigen Komfort-Funktionen.
[www.chip.de/downloads/c1_downloads_13011076.html](#) - 53k - 16. Mai 2006 - [Im Cache](#) - [Ähnliche Seiten](#)

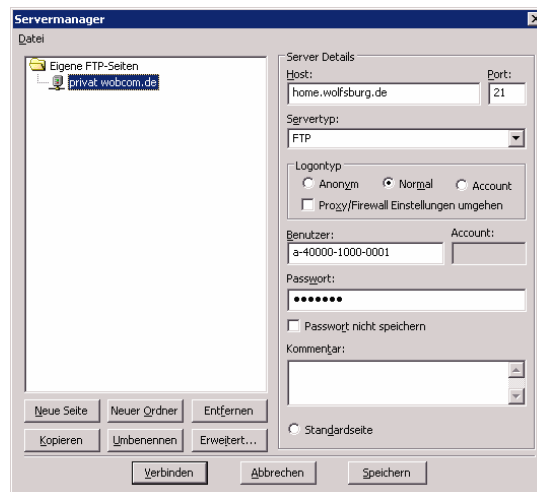
[SourceForge.net: FileZilla](#) - [[Diese Seite übersetzen](#)]
 The world's largest development and download repository of Open Source code and applications.
[sourceforge.net/projects/filezilla/](#) - 31k - [Im Cache](#) - [Ähnliche Seiten](#)

[SourceForge.net: Files](#) - [[Diese Seite übersetzen](#)]
 About **FileZilla**. **FileZilla** is a fast FTP and SFTP client for Windows with a lot of features.
FileZilla Server is a reliable FTP server. ...
[sourceforge.net/project/showfiles.php?group_id=21558](#) - 34k - 16. Mai 2006 - [Im Cache](#) - [Ähnliche Seiten](#)

Nach Installation des Programms sollten Sie die Verbindung zum WOB COM Webserver konfigurieren. Dazu tragen Sie bitte im Feld „Host“ bzw. „Server“ die Adresse **home.wolfsburg.de** ein.

Der Server erfordert eine Anmeldung. Wählen Sie z.B. als Logontyp „Normal“, aber nicht „Anonym“.

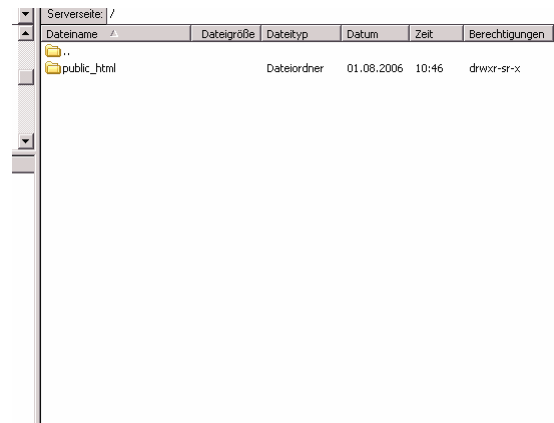
Den „**Benutzer**“ oder „Login-Namen“ entnehmen Sie bitte Ihrem Anschreiben „WOBline Zugangsdaten“. Übertragen Sie auch das „**Kennwort**“.



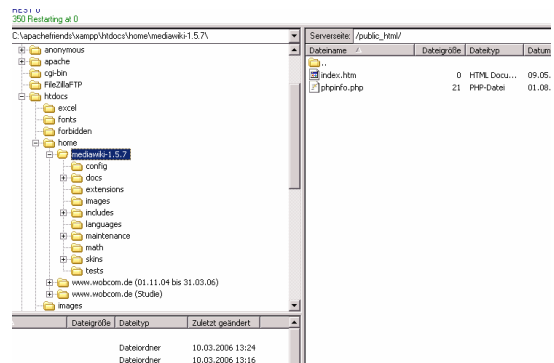
2. Herstellen der Verbindung

Speichern Sie Ihre Einstellungen und klicken auf „**Verbinden**“. Jetzt haben Sie eine Verbindung zum WOBKOM Server erfolgreich aufgebaut.

Wechseln Sie in den Ordner „**public_html**“. Das ist Ihr so genanntes „**Home- Verzeichnis**“.

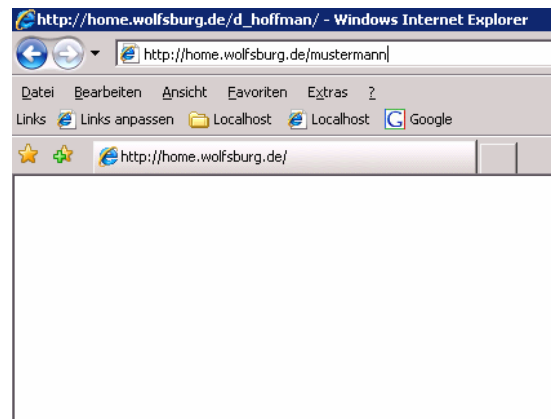


Fast alle „FTP- Programme“ haben zwei Verzeichnislisten. Eine davon zeigt Ihren lokalen PC, die anderen den WOBKOM Webserver. Mit einfachem verschieben laden Sie die Dateien auf den Webserver. Achten Sie darauf, dass die Startdatei entweder **index.htm** oder **index.php** heißen muss.



Nun erreichen Sie Ihre Internetseite über die Adresse **home.wolfsburg.de/anmeldename**.

Eine äußerst umfangreiche HTML Dokumentation finden Sie übrigens unter <http://de.selfhtml.org>.



Wir wünschen Ihnen viel Spaß mit der Erstellung und Pflege der Webseite!