

Einrichten einer DSL Breitbandverbindung unter Windows XP

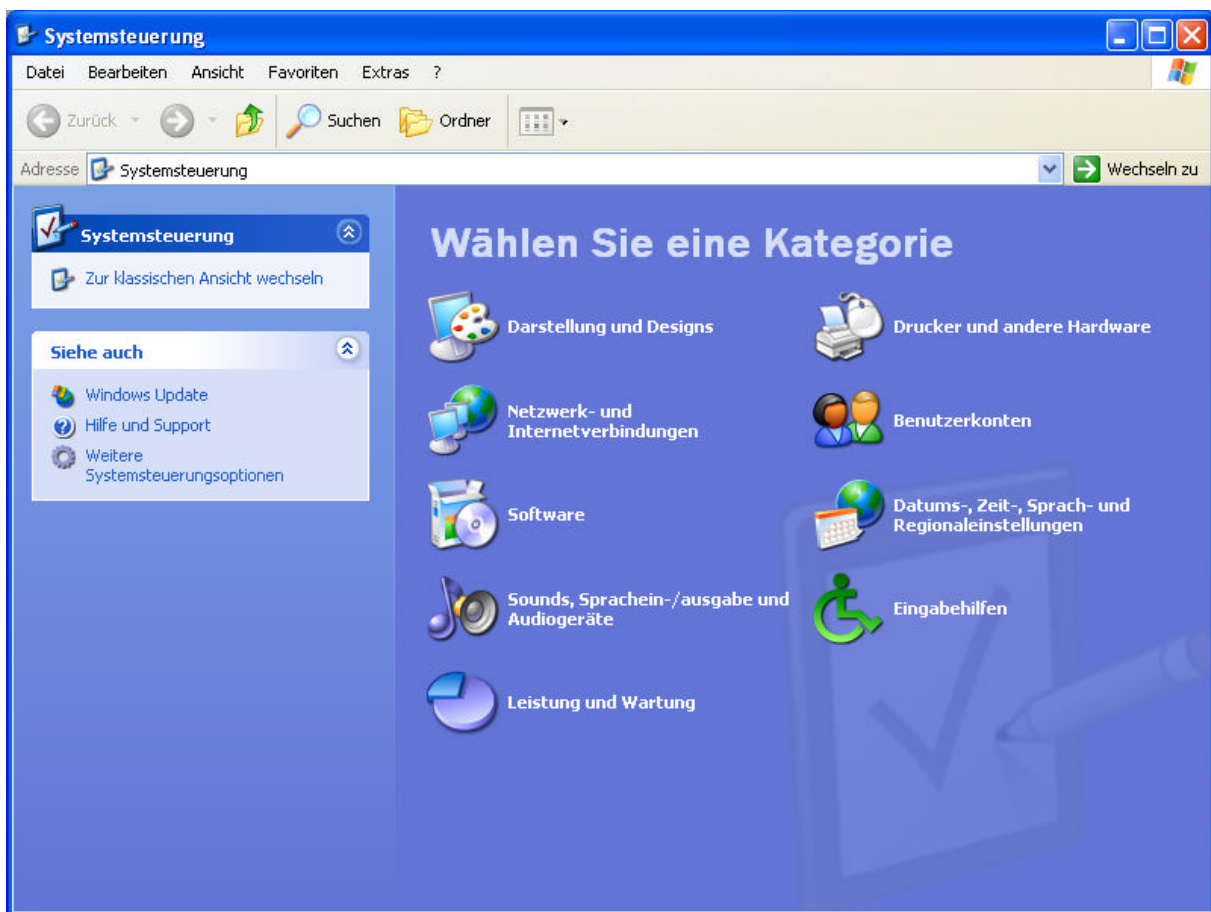
Diese Anleitung ist für DSL Modems mit Netzwerkanschluss gedacht. Diese Variante ist dem Anschluss über USB immer vorzuziehen, da es häufig zu Problemen mit nicht richtig funktionierenden USB Ports gibt. Eigentlich alle DSL-Modems mit LAN Anschluss werden auf die selbe Art eingerichtet.

Klicken Sie auf die Schaltfläche



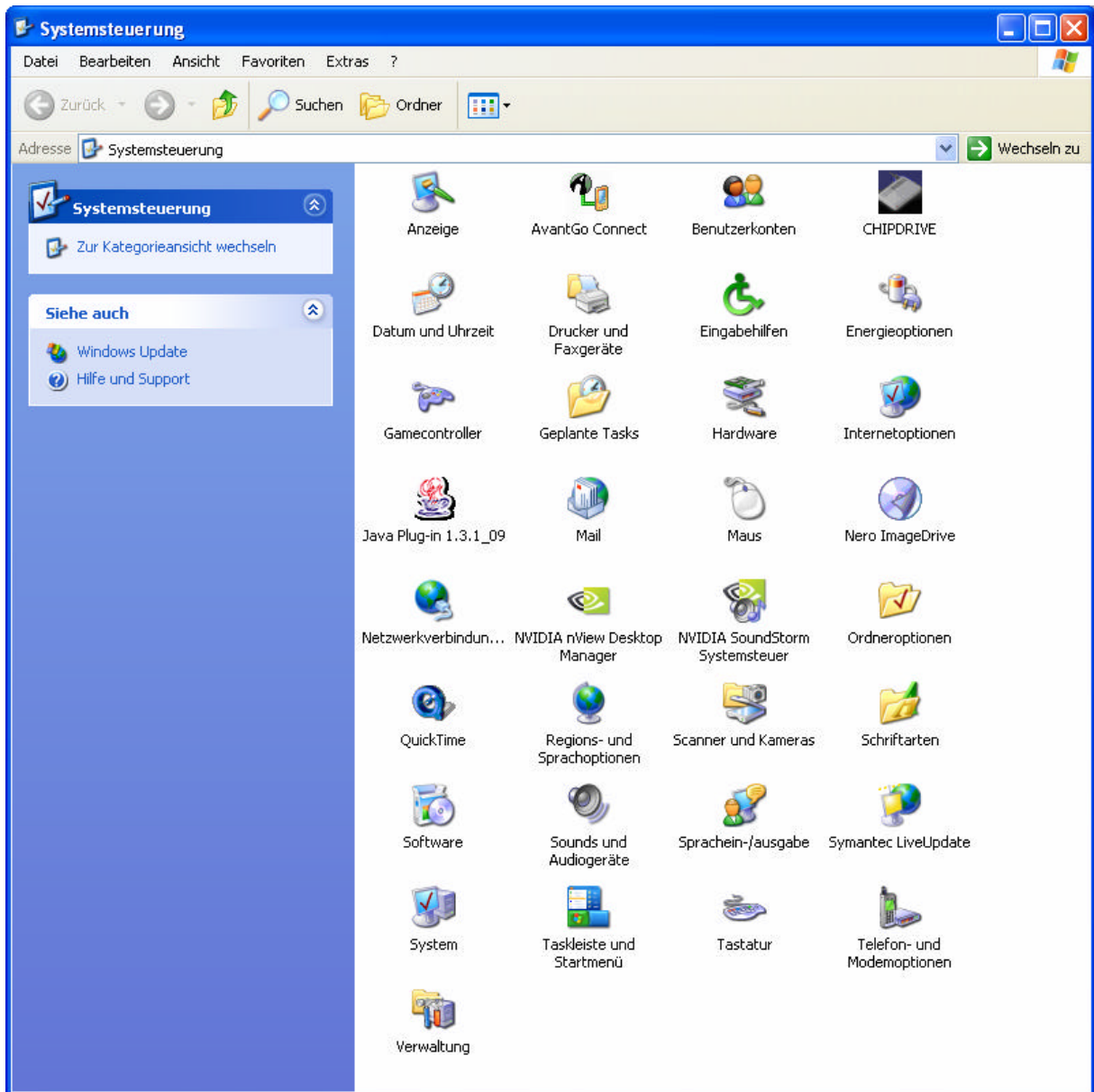
Danach klicken Sie bitte auf die [Systemsteuerung](#).

Sollte Ihre Systemsteuerung so aussehen:



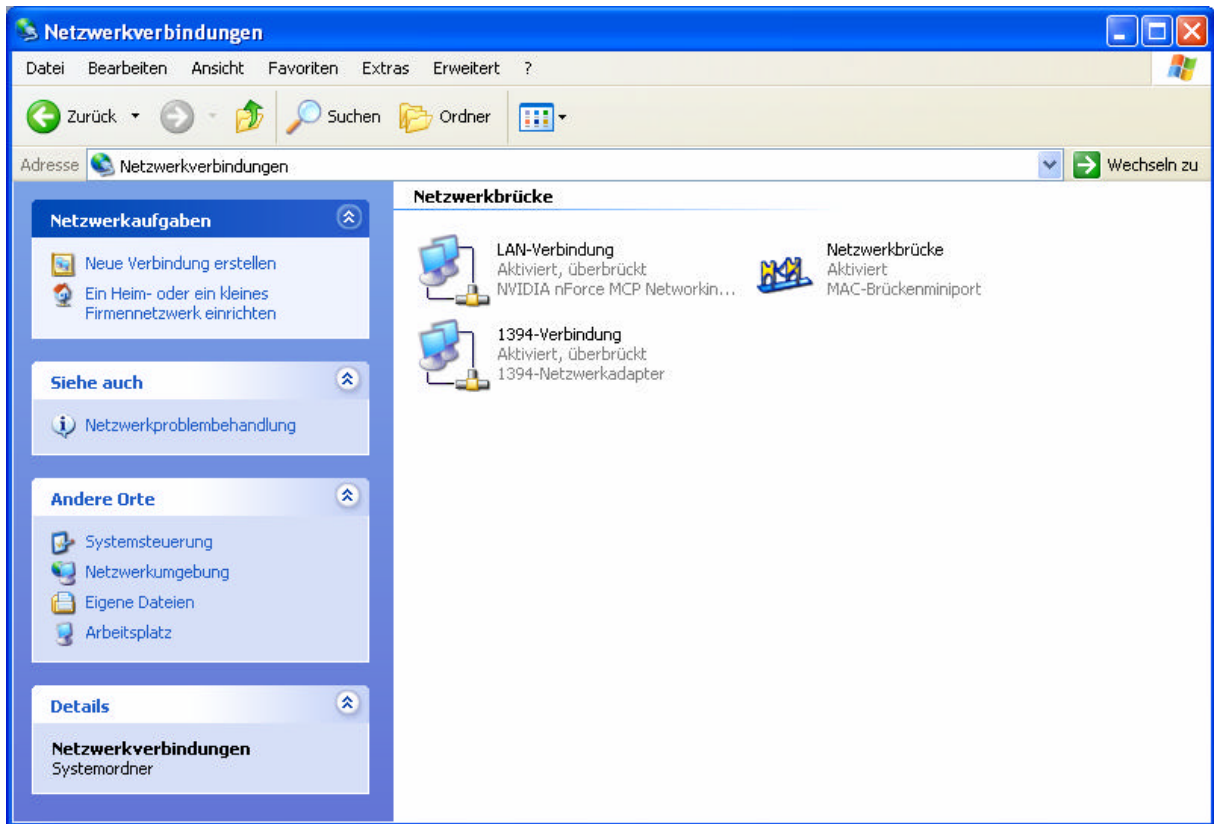
Klicken Sie bitte oben auf die Schaltfläche [zur klassischen Ansicht wechseln](#).

Danach sollte die Systemsteuerung so aussehen:

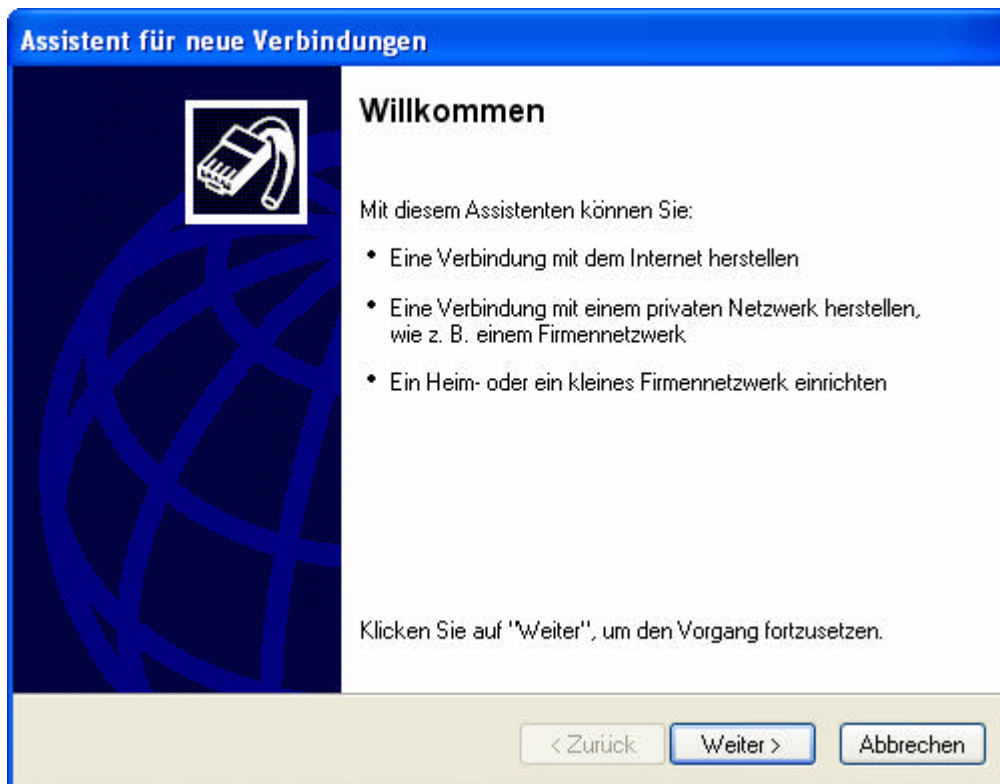


Klicken Sie nun doppelt auf **Netzwerkverbindungen**.

Jetzt sollten Sie dieses Fenster vor Ihnen haben:

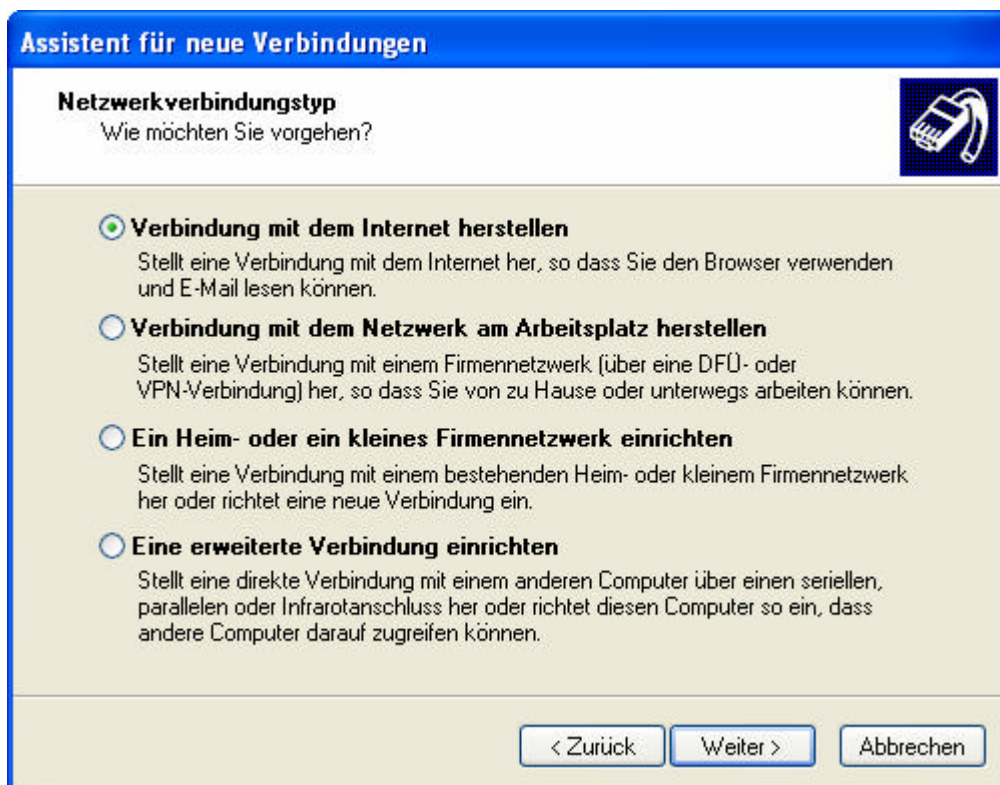


Wählen Sie links Oben die Option **Neue Verbindung erstellen**.
Nun öffnet sich der Assistent für neue Verbindungen.



Klicken Sie hier bitte auf **Weiter**.


Im folgenden Fenster klicken Sie bitte **auf Verbindung mit dem Internet herstellen** und danach auf **Weiter**.



Nun wählen Sie die Option **Verbindung manuell einrichten** und klicken ebenfalls auf **Weiter**.

Assistent für neue Verbindungen

Vorbereitung
Der Assistent wird zum Einrichten der Internetverbindung vorbereitet.



Wie soll die Verbindung mit dem Internet hergestellt werden?


- Einen Internetdienstanbieter aus einer Liste auswählen**
- Verbindung manuell einrichten**
Für eine DFÜ-Verbindung ist ein Kontonamen, ein Kennwort und die Rufnummer des Internetdienstanbieters erforderlich. Ein Breitbandkonto erfordert keine Rufnummer.
- CD eines Internetdienstanbieters verwenden**

< Zurück Weiter > Abbrechen

Wählen Sie **Verbindung über eine Breitbandverbindung herstellen die Benutzername und Kennwort erfordert** aus und klicken wieder auf **Weiter**.

Assistent für neue Verbindungen

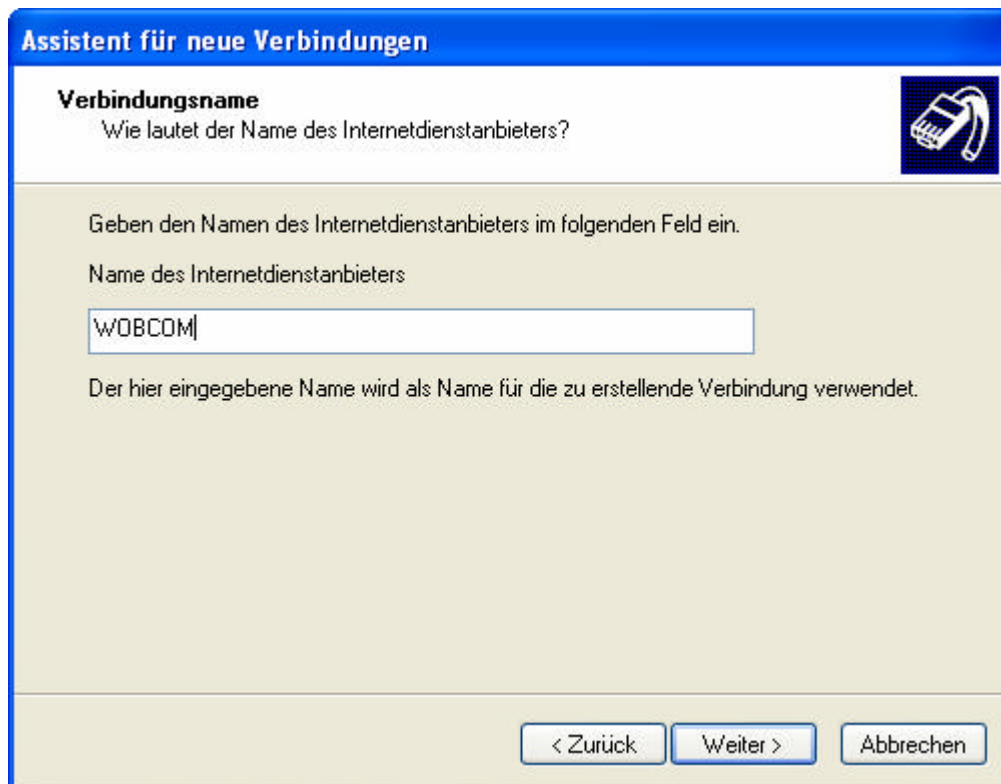
Internetverbindung
Wie soll die Internetverbindung hergestellt werden?



- Verbindung mit einem DFÜ-Modem herstellen**
Stellt eine Verbindung mit einem Modem und über eine herkömmliche Telefonleitung oder eine ISDN-Telefonleitung her.
- Verbindung über eine Breitbandverbindung herstellen, die Benutzername und Kennwort erfordert**
Stellt eine Hochgeschwindigkeitsverbindung über ein DSL- oder Kabelmodem her. Internetdienstanbieter nennen diesen Verbindungstyp häufig PPPoE.
- Verbindung über eine beständige aktive Breitbandverbindung herstellen**
Stellt eine Hochgeschwindigkeitsverbindung über ein Kabelmodem oder eine DSL- oder LAN-Verbindung her. Diese Verbindung ist immer aktiv und erfordert keine Benutzeranmeldung.

< Zurück Weiter > Abbrechen

Im folgenden Fenster müssen Sie einen Namen für die Internetverbindung eingeben. Dieser kann frei gewählt werden. In unserem Beispiel nehmen wir einfach WOB COM. Danach auf **Weiter** klicken.



Assistent für neue Verbindungen

Verbindungsname
Wie lautet der Name des Internetdienstanbieters?

Geben den Namen des Internetdienstanbieters im folgenden Feld ein.

Name des Internetdienstanbieters

WOB COM

Der hier eingegebene Name wird als Name für die zu erstellende Verbindung verwendet.

< Zurück Weiter > Abbrechen

Nun kommt das Fenster mit Ihren Anmeldedaten.

Bei Benutzername kommt der in den Unterlagen angegebene Anmeldename rein.

Bei Kennwort müssen Sie das Kennwort eintragen das Sie von uns zu Ihrem Benutzernamen bekommen haben. **Bitte unbedingt Groß- und Kleinschreibung beachten !**

Achten Sie auch darauf das alle drei haken an sind. Sollten Sie eine Firewall Software wie Zone Alarm oder Internet Security installiert haben, können Sie die eingebaute Internet Verbindungsfirewall abschalten. Machen Sie dies bitte nur, wenn Sie sich sicher sind das Ihre andere Software diese Funktion übernimmt. Klicken Sie nun auf weiter.

Assistent für neue Verbindungen

Internetkontoinformationen

Sie benötigen einen Kontonamen und ein Kennwort für die Anmeldung an Ihrem Internetkonto.

Geben Sie einen Kontonamen und ein Kennwort für den Internetdienstanbieter ein. Schreiben Sie diese Informationen auf und verwahren Sie sie an einem sicheren Ort. (Wenden Sie sich an den Internetdienstanbieter, wenn Sie den Kontonamen oder das Kennwort eines vorhandenen Kontos vergessen haben.)

Benutzername:

Kennwort:

Kennwort bestätigen:

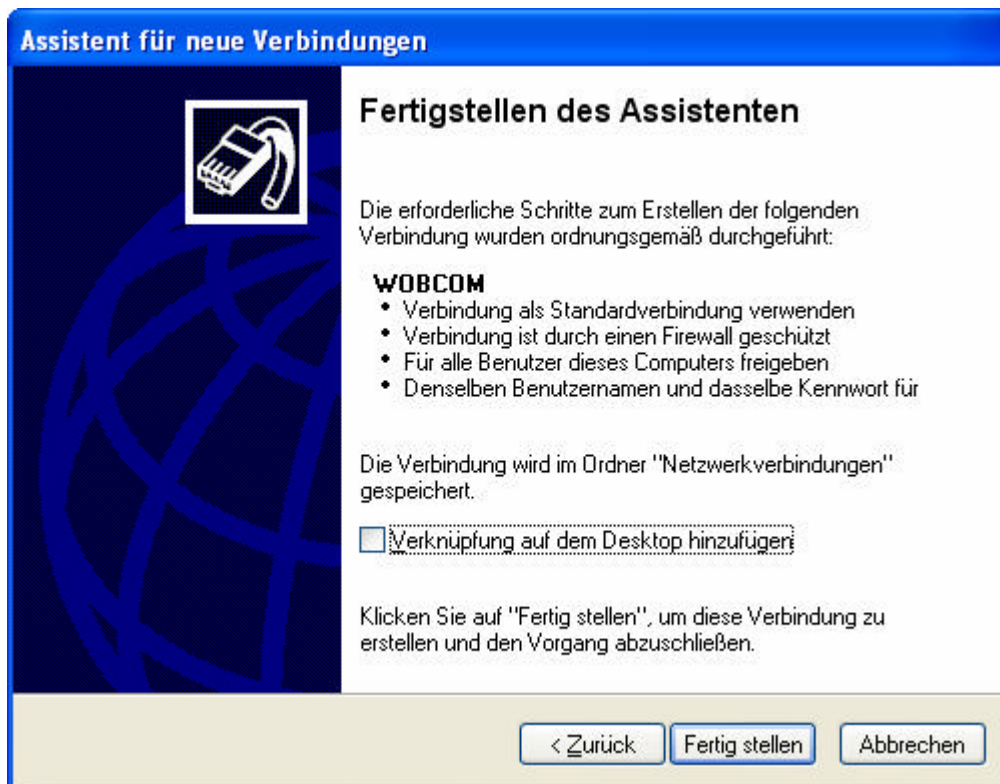
Diesen Kontonamen und Kennwort für die Internetverbindung aller Benutzer dieses Computers verwenden

Verbindung als Standardinternetverbindung verwenden

Internetverbindungsfirewall für diese Verbindung aktivieren

< Zurück Weiter > Abbrechen

Nun haben Sie eine neue Verbindung angelegt. Wenn Sie möchten, können Sie noch eine Verknüpfung zu dieser Internet Verbindung auf dem Desktop erstellen lassen. Ansonsten klicken Sie einfach auf **Fertig Stellen**.



Sehen Sie nun bitte in die Anleitungen „Einrichten des Internet Explorers“ sowie „Einrichten von Outlook Express“.